

SMARTXIDE TOUCH



V<sup>2</sup>LR (VULVO-VAGINAL LASER RESHAPING)

## SMARTXIDE TOUCH

**Vaginitis atrófica**

**Laxitud vaginal**

**Incontinencia urinaria de esfuerzo**

**Trauma perineal postparto**

**Cirugía genital estética y funcional con láser**

**La nueva era en el rejuvenecimiento vaginal**

**Sistema avanzado de láser CO<sub>2</sub>**

MonaLisa Touch<sup>®</sup>

DEKA

The Code of Excellence

## SMARTXIDE TOUCH

### NUEVO TRATAMIENTO REVOLUCIONARIO PARA LAS ZONAS ÍNTIMAS FEMENINAS

A menudo, muchas disfunciones de las zonas íntimas femeninas no se tratan o se ignoran porque se consideran una consecuencia inevitable de procesos fisiológicos naturales, como el parto o la menopausia, para las cuales hay muy pocas soluciones. Estas disfunciones pueden llegar a tener consecuencias importantes, tanto físicas (dolor, ardor o incontinencia) como psicológicas, con efectos negativos en la relación de pareja y en la calidad de vida en general.

**SmartXide Touch** es el nuevo sistema láser de CO<sub>2</sub> diseñado especialmente para tratamientos V<sup>2</sup>LR (Remodelación vulvovaginal con láser) y **MonaLisa Touch**<sup>®</sup> es un método de avanzada fama mundial desarrollado por DEKA para el tratamiento de los trastornos vulvovaginales causados por el envejecimiento o el parto. Una solución exclusiva para la mujer sin los efectos colaterales adversos de los tratamientos farmacológicos.

*"La demanda de tratamientos funcionales y/o estéticos en los órganos genitales femeninos es cada vez mayor. Gracias al tratamiento **MonaLisa Touch**<sup>®</sup>, consideramos que **SmartXide Touch** constituye un instrumento versátil e insustituible en la regeneración de la mucosa vaginal y la cirugía genital ambulatoria. En mi opinión, este sistema es muy eficaz y permite obtener siempre excelentes resultados con la máxima comodidad para mis pacientes. Con **SmartXide Touch**, hemos mejorado de manera notable el tratamiento de la mucosa atrófica tan solo en un mes y con una única aplicación. Los resultados se perciben de inmediato en la corrección quirúrgica del dimorfismo vulvar."*

**Dr. Stefano Salvatore**

*Jefe del Servicio de Uroginecología,  
Hospital Vita-Salute San Raffaele, Milán - Italia*

*"Los estudios histológicos realizados en mujeres con vaginitis atrófica han demostrado que el tratamiento **MonaLisa Touch**<sup>®</sup> con **SmartXide Touch** restablece la mucosa a su estado de premenopausia, como sucedería tras un tratamiento hormonal sustitutivo con estrógenos. Este sistema láser especial estimula la superficie epitelial y el tejido conectivo empleando un medio físico en lugar de un tratamiento farmacológico para dar como resultado el rejuvenecimiento de la mucosa vaginal."*

**Prof. Alberto Calligaro**

*Profesor de Histología y Embriología,  
Universidad de Pavía, Italia*

*"El dolor perineal causado por un parto natural o instrumental o por una episiotomía, ocasiona discapacidad en la puerpera, en especial si son prolongadas. Para aliviar estos síntomas, hemos usado el método **MonaLisa Touch**<sup>®</sup> con resultados satisfactorios; este método actúa de forma delicada sobre los tejidos vaginales y logra restablecer la correcta funcionalidad de la zona tratada. Desde su creación, el método **MonaLisa Touch**<sup>®</sup> se utilizó para el tratamiento de casos de atrofia vaginal en la postmenopausia, pero también ha resultado sumamente útil y eficaz para otras afecciones."*

**Dr. Maurizio Filippini**

*Unidad Funcional de Endoscopia Ginecológica  
del Hospital Estatal de la República de San Marino - San Marino*

V<sup>2</sup>LR (VULVO-VAGINAL LASER RESHAPING)

# SMARTXIDE TOUCH

SMARTXIDE TOUCH PARA V<sup>2</sup>LR: UNA TECNOLOGÍA DE INVASIÓN MÍNIMA QUE MEJORA LA CALIDAD DE VIDA

**SmartXide Touch** con configuración V<sup>2</sup>LR permite realizar tratamientos láser de vanguardia para los trastornos vulvovaginales (**MonaLisa Touch**<sup>®</sup>) y de cirugía genital femenina estético-funcional. Estos tratamientos seguros y de invasión mínima constituyen una nueva alternativa a:


- el tratamiento farmacológico de las atrofias de la mucosa genital en la postmenopausia y el postparto;
- la cirugía en casos de laxitud vaginal;
- los tratamientos farmacológicos con analgésicos para casos de dispareunia debida a traumas perineales postparto;
- los tratamientos molestos o invasivos para casos de incontinencia urinaria;
- la cirugía plástica tradicional para corregir alteraciones morfológicas vulvovaginales debidas a factores hereditarios, al embarazo o el envejecimiento.

Para llevar a cabo estos tratamientos innovadores, DEKA ha diseñado un nuevo equipo láser de CO<sub>2</sub> combinado con radiofrecuencia que utiliza la exclusiva tecnología **PSD**<sup>®</sup> (*Pulse Shape Design*) para generar pulsos específicos en aplicaciones V<sup>2</sup>LR (**pulso D** o **DEKA**), junto con el sistema de escaneo patentado HiScan V<sup>2</sup>LR.



<b>2009</b>	DEKA es la primera empresa en introducir el procedimiento V <sup>2</sup> LR mediante el Tratamiento DOT para afecciones vulvovaginales.
<b>2012</b>	DEKA, en colaboración con importantes centros de excelencia italianos, presenta resultados clínicos e histológicos sorprendentes obtenidos con el revolucionario tratamiento vaginal <b>MonaLisa Touch</b> <sup>®</sup> .
<b>Tecnología PSD<sup>®</sup></b>	El primer sistema láser de CO <sub>2</sub> y radiofrecuencia equipado con la exclusiva tecnología <b>Pulse Shape Design</b> , que ofrece una máxima flexibilidad en cuanto a la forma del pulso: pulso S, pulso D, pulso H, pulso U y el modo CW. Además, permite ampliar las prestaciones quirúrgicas de Smartxide Touch convirtiéndolo en el sistema láser más eficaz, versátil y potente.
<b>Pulso D</b>	Forma exclusiva del pulso, diseñada específicamente para el tratamiento de la mucosa vaginal.
<b>HiScan V<sup>2</sup>LR</b>	Novedoso y exclusivo sistema de escaneo de DEKA diseñado específicamente para V <sup>2</sup> LR. Distintos tipos de sondas (transvaginal a 360° y de ángulo fijo, así como sondas vulvares) para tratamientos y situaciones específicas.
<b>Base de datos</b>	Protocolos integrados diseñados para V <sup>2</sup> LR, ginecología y distintos campos de la medicina (dermatología, cirugía estética y odontología).
<b>Funciones multimedia</b>	Instrucciones con fotos y vídeo.

## ATROFIA VAGINAL: CAMBIOS QUE AFECTAN LA CALIDAD DE VIDA

	Madurez sexual	Embarazo	Post Menopausia
Estrogenos	++	+++	-
Epitelio de la mucosa			
Glicógeno	+	++	-
PH	3,5 - 5	3 - 4,5	6 - 8
Población de micro organismos	Lactobacilos		Mezcla

El entorno vaginal a diferentes edades y en distintas condiciones fisiológicas.

Tanto natural como inducida, la menopausia comporta una serie de cambios que afectan prácticamente a todos los órganos y sistemas del cuerpo de la mujer. Cuando los ovarios dejan de producir estrógenos, puede generarse una serie de disfunciones derivadas de la atrofia urogenital; entre ellas, sequedad, dispareunia, irritación vaginal con prurito y ardor, laxitud vaginal e incontinencia urinaria por esfuerzo. Los estudios demuestran que, después de la menopausia, el 50% de las mujeres se ven afectadas por los síntomas de la vaginitis atrófica, situación que afecta negativamente el bienestar general y, en muchos casos, la vida sexual de estas mujeres.

Durante la menopausia, se reduce la actividad de los fibroblastos en la mucosa vaginal. Esto comporta una producción insuficiente de colágeno y moléculas necesarias para mantener una correcta estructura de la matriz celular y asegurar una hidratación adecuada del tejido conectivo. Al estar menos hidratada, la mucosa se seca, es más frágil y propensa a infectarse debido al elevado pH, situación que además favorece la colonización de microorganismos patógenos.

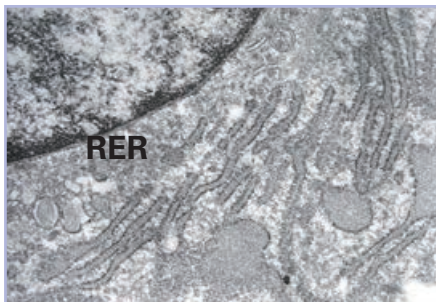


Imagen obtenida con microscopio electrónico del interior de un fibroblasto de la mucosa vaginal tras un tratamiento **MonaLisa Touch**<sup>®</sup>. Se observa el retículo endoplasmático rugoso (**RER**), bien desarrollado con muchos ribosomas adheridos a las membranas de la cisterna aplanada. En los extremos de algunas de estas cisternas se forman vesículas, donde se observan estructuras filamentosas.

## PREVENCIÓN Y TRATAMIENTO CON **MONALISA TOUCH**<sup>®</sup>: OTRO PASO HACIA EL BIENESTAR DE LA MUJER

El método **MonaLisa Touch**<sup>®</sup> consiste en aplicar el exclusivo láser de CO<sub>2</sub> de DEKA en las paredes vaginales utilizando sondas especiales. Para que el tratamiento sea absolutamente seguro y rápido, **SmartXideTouch** consta de un tipo de pulso exclusivo denominado **Pulso D** o **Pulso DEKA**, que puede emitirse de manera fraccionada y ha dado resultados eficaces en el restablecimiento de la mucosa vaginal atrófica contrarrestando el envejecimiento y favoreciendo un verdadero rejuvenecimiento. Tras investigaciones histológicas detalladas realizadas por la Universidad de Pavía, estos aspectos ultraestructurales han quedado demostrados en profundidad. El láser actúa directamente sobre la mucosa estimulando la activación metabólica de los fibroblastos y la biosíntesis del colágeno. Al rejuvenecerse, la vagina recupera los componentes extramatriciales y se hidrata, los tejidos conectivo y epitelial recobran el trefismo, la tonicidad, elasticidad y firmeza que tenían en su juventud. El recambio natural de las células epiteliales se estabiliza y se restablecen además las condiciones naturales para la formación de lactobacilos. El pH disminuye y vuelve a activarse la barrera ácida contra los organismos patógenos. De este modo, la mucosa se regenera y se recuperan las funciones fisiológicas perdidas con el paso del tiempo.

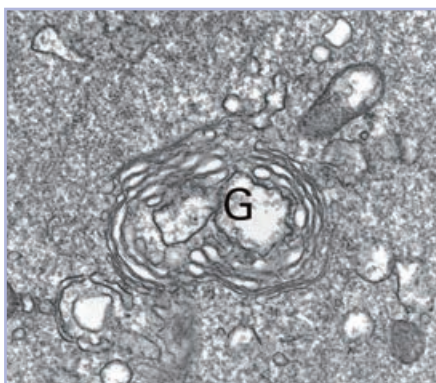


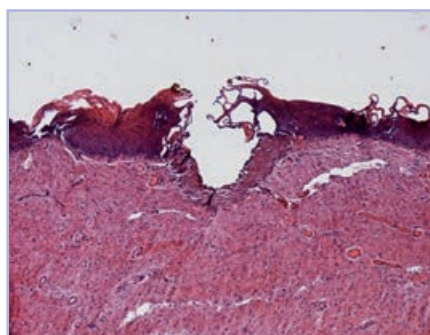
Imagen obtenida con microscopio electrónico del interior de un fibroblasto de la mucosa vaginal tras un tratamiento **MonaLisa Touch**<sup>®</sup>. El aparato de Golgi (**G**) presenta un desarrollo notable. Podemos observar vesículas que contienen los componentes que formarán la matriz celular.

No solo curar sino también prevenir. Gracias al tratamiento **MonaLisa Touch**<sup>®</sup> es posible contrarrestar el proceso de envejecimiento y, al mismo tiempo, mantener las funciones de la mucosa vaginal. Una alternativa segura y simple para todas las mujeres que quieran recuperar su vida íntima y su femineidad.

## MONALISA TOUCH®: REGENERACIÓN TOTAL DE LOS TEJIDOS



Sonda de ángulo completo que emite la energía láser a 360°. Hoy es posible realizar tratamientos más rápidos y menos invasivos incluso para las atroñas más graves.



Preparados histológicos de mucosa vaginal con tinción de hematoxilina y eosina (H&E). El pulso D produce en el epitelio una vaporización superficial, formándose una banda de colágeno desnaturalizado. Por debajo de esta zona, la estimulación con láser produce un gradiente de temperatura controlada que favorece la activación de una proteína específica de choque térmico (HSP47) gracias a la cual se estimula la síntesis de nuevos fibroblastos de colágeno.



La interfaz de SmartXide Touch es simple e intuitiva y permite acceder rápidamente a todas las funciones. Gracias a la gran pantalla táctil LCD, los parámetros operativos se seleccionan muy fácilmente.

Con la introducción de la tecnología láser de CO<sub>2</sub> fraccionado, el procedimiento V<sup>2</sup>LR de DEKA ha dado un nuevo impulso al desarrollo de los tratamientos de la mucosa genital.

### La solución que faltaba para los problemas íntimos ocasionados por el postparto

La sexualidad después del parto es un aspecto importante en la salud de la mujer. Después del parto, muchas mujeres padecen trastornos sexuales como la **dispareunia**, causados por la vaginitis atrófica por lactancia o traumas perineales. En consecuencia, el problema más común en las púerperas es el dolor durante las relaciones sexuales. Se trata de un problema no solo físico sino también psicológico para muchas mujeres y sus parejas. En estos casos, es fundamental intervenir rápidamente y de forma delicada para prevenir problemas a largo plazo. Hoy, gracias a las características de **MonaLisa Touch**® es posible estimular la regeneración de tejidos y resolver estas situaciones de forma segura y delicada. El tratamiento actúa de manera delicada estimulando la producción de colágeno, mejorando las funciones de la zona tratada y restaurando el adecuado equilibrio trófico de las membranas de la mucosa.

### Estrechamiento no quirúrgico para tratar la laxitud vaginal

El ensanchamiento de la vagina y el introito vaginal pueden ser causados por un parto natural o por el envejecimiento. Para algunas pacientes, la laxitud vaginal puede resultar molesta y producir efectos negativos en su "bienestar y su vida sexual". Gracias a la eficaz acción del pulso D, **MonaLisa Touch**® mejora y reemplaza las técnicas comunes utilizadas en los tratamientos contra la laxitud vaginal debida a la pérdida de tono en la mucosa vaginal. El láser se introduce en la vagina mediante una sonda especial del sistema de escaneado HiScan V<sup>2</sup>LR y actúa directamente sobre la mucosa de las paredes; el tejido se estira, remodela, tonifica y estimula, así como el colágeno se regenera.

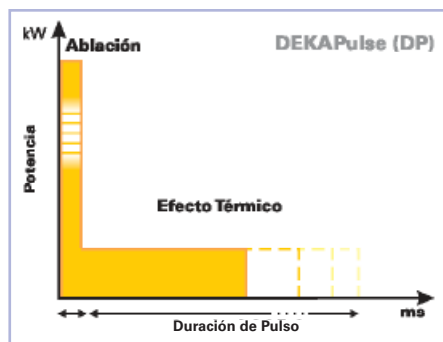
### Incontinencia urinaria por esfuerzo

Mediante estudios recientes se ha demostrado que **MonaLisa Touch**® es un método sumamente eficaz para el tratamiento de uno de los síntomas más molestos que afectan a muchas mujeres después del parto o durante la menopausia: la **incontinencia urinaria leve**. Con la emisión de pulsos del láser de CO<sub>2</sub> de DEKA, los tejidos de la vagina reciben un estímulo beneficioso que restablece las funciones del aparato urogenital. De esta forma, se corrige la incontinencia urinaria y se mejora de forma notable la calidad de vida, tanto a nivel físico como psicológico.

## CIRUGÍA ESTÉTICA Y FUNCIONAL VULVOVAGINAL V<sup>2</sup>LR: TÉCNICAS Y RESULTADOS INCOMPARABLES

El método **SmartXide Touch** ofrece mejores resultados y emplea técnicas más seguras que el bisturí para casos de labioplastia reductora, remodelación vaginal o reducción del prepucio clitoriano. De hecho, el láser coagula, reduce las cicatrices y la inflamación, y al mismo tiempo atenúa las molestias postoperatorias de la paciente. Además, aumenta la firmeza y la elasticidad de la mucosa estimulando la producción de colágeno.

## PULSO D: EL PULSO PERFECTO PARA V<sup>2</sup>LR. EXCLUSIVO, SEGURO, MINI-INVASIVO, INDOLORO Y EFICAZ



Pulso D: pulso creado especialmente por DEKA para **MonaLisa Touch**<sup>®</sup> y V<sup>2</sup>LR.

El sistema **SmartXide Touch** creado por DEKA emite energía con una forma de pulso especial denominado **pulso D** o **pulso DEKA**, ya utilizado en dermatología y que se adapta a las características particulares de la mucosa vaginal.

El pulso D consta de:

- una parte inicial con un elevado pico de potencia constante para eliminar de forma indolora y superficial la parte epitelial de la mucosa atrófica, caracterizada por su escaso contenido de agua;
- una segunda parte variable, con un pico de potencia más bajo y tiempos de emisión más prolongados, mediante la cual la energía láser penetra en la mucosa y la estimula de manera profunda y eficaz.

Se obtienen así las mejoras estructurales necesarias para recuperar el trofismo y todas las funciones de las estructuras que rodean las paredes vaginales.

Con el método **MonaLisa Touch**<sup>®</sup>, que utiliza el pulso D junto con la emisión fraccionada de DEKA (Tratamiento DOT), se obtienen resultados eficaces y duraderos con ventajas incomparables:

**Seguro.** En el tratamiento DOT, la energía láser se distribuye en pequeñas zonas (denominadas DOTS) de 200 micrones separadas por tejido sano. Esto es importante para que los mecanismos de regeneración sean adecuados y no produzcan efectos colaterales.

**Invasión mínima.** Gracias a la estructura del pulso D, el láser de CO<sub>2</sub> penetra adecuadamente en el tejido conectivo. La penetración traspasa el epitelio para activar la regeneración sin dañar los tejidos y órganos contiguos.

**Indoloro.** El procedimiento **MonaLisa Touch**<sup>®</sup> es absolutamente indoloro dentro de la vagina (se aplica sin anestesia) y se tolera bien en la vulva. Con una aplicación de unos pocos minutos, el tratamiento logra estimular los tejidos en profundidad y con eficacia.

**Exclusivo.** **MonaLisa Touch**<sup>®</sup> es una marca registrada de DEKA. El primer procedimiento exclusivo con láser que se usa para reducir la atrofia y la laxitud vaginal.

**Eficaz.** **MonaLisa Touch**<sup>®</sup> es el único procedimiento cuya eficacia ha sido demostrada mediante resultados clínicos, así como con detallados estudios histológicos y ultraestructurales.

## MONALISA TOUCH<sup>®</sup>: SONDAS ESPECIALES PARA UN TRATAMIENTO ESPECIAL

**MonaLisa Touch**<sup>®</sup> utiliza un sistema de escaneado especial que emite la energía láser fraccionada en la mucosa vaginal. Para este procedimiento, se dispone de una amplia gama de sondas esterilizables en autoclave según las necesidades de cada paciente:

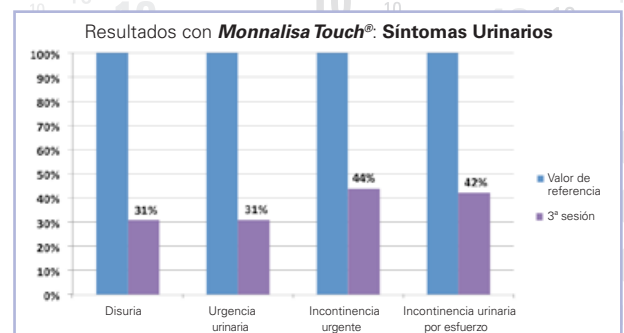
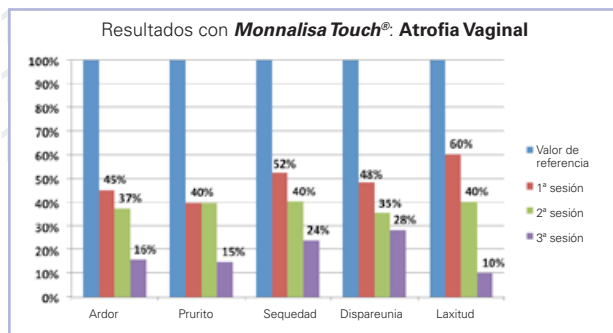
- sonda de ángulo completo, eficaz incluso en atrofias vaginales marcadas. Los DOTS del láser de CO<sub>2</sub> se distribuyen a 360° gracias a la exclusiva disposición piramidal de los espejos;
- sondas de ángulo fijo para el tratamiento de la incontinencia urinaria. Al disponer de sondas con formas y secciones de distinto tipo, es posible adaptar el tratamiento según los diversos introitos vaginales;
- sondas vulvares para el Tratamiento DOT de los genitales externos.



Aspecto de la vulva inmediatamente después del tratamiento **MonaLisa Touch**<sup>®</sup>. Obsérvese que los DOTS de la mucosa no están enrojecidos y no sangran. [Por cortesía de los Dres. M. Filippini y M. Farinelli, Hospital Estatal de San Marino, San Marino]

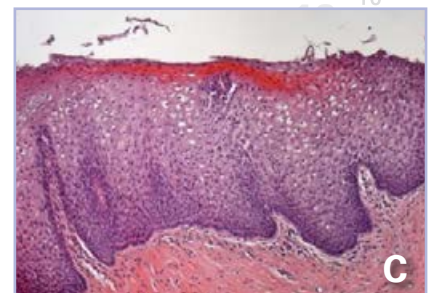
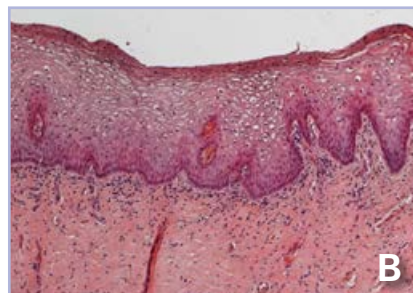
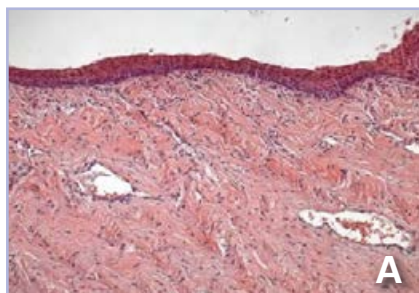


Amplia gama de sondas disponibles para HiScan V<sup>2</sup>LR. Cambiando simplemente la sonda, el escáner puede adaptarse con facilidad a las necesidades de cada paciente.



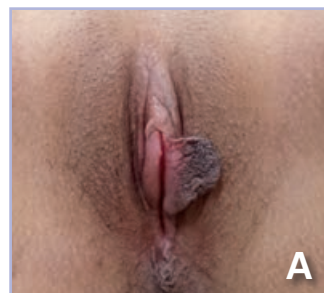
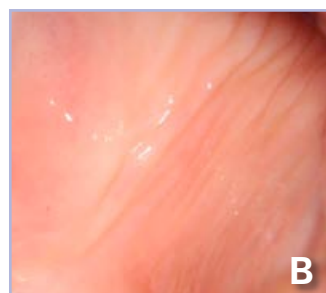
Los gráficos representan el porcentaje de reducción de los principales síntomas de la **atrofia vaginal** y de la **incontinencia urinaria** después de tres sesiones con el método **MonaLisa Touch®**. El estudio fue realizado en el Servicio de Ginecología del Hospital San Raffaele, en pacientes con síntomas de atrofia urogenital. [Por cortesía del Dr. S. Salvatore, Hospital San Raffaele. Milán, Italia]

## MONALISA TOUCH®: ESTUDIO HISTOLÓGICO



Preparación histológica de la sección de la mucosa vaginal teñida por la hematoxilina y eosina (H&E). **(A)**: Condición basal. La morfología indica un avanzado estado de la atrofia vaginal con el epitelio formado por unas cuantas capas de células y sin papilas. **(B)** & **(C)**: La misma paciente un mes después de la primera sesión **(B)** y después de la 2ª sesión **(C)** con el tratamiento **MonaLisa Touch®**. El epitelio más grueso y el diámetro más largo de las células epiteliales ricas en glucógeno, muestran el trofismo metabólico restaurado y la dinámica de todo el epitelio. [Cortesía del Prof. A Calligaro. Universidad de Pavía, Italia]

## CASOS CLÍNICOS



Imágenes colposcópicas de la mucosa vaginal: **(A)** epitelio delgado atrófico con petequias, carencia de pliegues y sin mucosa vaginal; **(B)** la misma paciente treinta días después tras una aplicación con el método **MonaLisa Touch®**. El aspecto de la mucosa es el característico de un epitelio sano premenopáusico; su color es rosa, no presenta petequias y se ven claramente los pliegues vaginales y la presencia de lubricación y mucosa. [Por cortesía de los Dres. MG. Fallani y A. Pieralli; y de los Prof. S. Guaschino y C. Penna, Hospital Universitario Careggi. Florencia, Italia]

Hipertrofia de los labios menores de la izquierda. **(A)** Asimetría antes de una labioplastia con láser. **(B)** Fotografía que ilustra la situación postoperatoria a diez días de la operación. [Por cortesía del Dr. P. González Isaza - Pereira, Colombia]

## Bibliografía científica

1. **Histological study on the effects of microablative fractional CO<sub>2</sub> laser on atrophic vaginal tissue: an ex vivo study.** S. Salvatore et al. Menopause 2015 Jan 20. doi: 10.1097/GME.0000000000000401. [Epub ahead of print]
2. **Microscopic and ultrastructural modifications of postmenopausal atrophic vaginal mucosa after fractional carbon dioxide laser treatment.** N. Zerbini et al. Lasers Med Sci 2015 Jan, Vol. 30, No. 1:429-36. doi: 10.1007/s10103-014-1677-2. Epub 2014 Nov 20.
3. **Vulvo-vaginal atrophy: A new treatment modality using thermo-ablative fractional CO<sub>2</sub> laser.** A. Perino et al. Maturitas 2014 Dec 25. doi: 10.1016/j.maturitas.2014.12.006. [Epub ahead of print]
4. **Sexual function after fractional microablative CO<sub>2</sub> laser in women with vulvovaginal atrophy.** S. Salvatore et al. Climacteric 2014 Dec 16. doi:10.3109/13697137.2014.975197 [Epub ahead of print]
5. **Microablative fractional CO<sub>2</sub> laser improves dyspareunia related to vulvovaginal atrophy: a pilot study.** S. Salvatore et al. Journal of Endometriosis and Pelvic Pain Disorders 2014. DOI:10.5301/je.5000184. Epub 2014 Jun 20.
6. **A 12-week treatment with fractional CO<sub>2</sub> laser for vulvovaginal atrophy: a pilot study.** S. Salvatore et al. Climacteric Aug 2014, Vol. 17, No. 4:363-369. doi: 10.3109/13697137.2014.899347. Epub 2014 Jun 5.

## CARACTERÍSTICAS TÉCNICAS

### SMARTXIDE TOUCH - Configuraciones aconsejadas para V<sup>2</sup>LR

Tipo de láser	CO <sub>2</sub> RF - PSD®
Longitud de onda	10,6 µm
Emisión láser	TEM <sub>00</sub>
Modos de emisión	CW - SP - DP - HP - UP
Potencia CW	De 0,5 a 60 W
Potencia SP	De 0,1 a 15 W
Potencia DP	De 0,2 a 15 W
Potencia HP	De 0,1 a 8 W
Potencia UP	De 0,5 a 60 W
Tiempo de emisión	De 0,01 a 0,9 s
Tiempo de espera de emisión	De 0,3 a 5 s
Transmisión del haz	Brazo articulado de 7 espejos.
Luz guía	Diodo láser @ 635 nm - 4 mW - Intensidad regulable de 2% a 100% - Luz guía OFF o diodo OFF durante la emisión (DOWL).
Base de datos integrada	Cerca de 150 protocolos incluidos de serie, actualizables a través de USB. Posibilidad de guardar un número ilimitado de protocolos personalizados.
Panel de control	Pantalla táctil de 8,4" LCD a color
Accesorios*	Sistema de escaneado HiScan V <sup>2</sup> LR. Amplia gama de puntales quirúrgicos.
Requisitos eléctricos	De 100 a 230 Vac (selección automática) 1.200 VA - 50/60 Hz
Dimensiones** y peso	118 (H) x 42 (W) x 54 (D) cm - 62 kg

### Sistema de Escaneado HiScan V<sup>2</sup>LR

Área máx. de escaneado	Cuadrado de 8 x 8 mm (para sondas vulvares y de ángulo fijo)
Tiempo de permanencia	De 100 a 2.000 µs
Distancia entre puntos (DO)	De 0 a 2.000 µm
Niveles de SmartStack	De 1 a 5
Modos de escaneado	Normal, Entrelazado, SmartTrack.
Modos de emisión	SP - DP - HP
Accesorios	Sondas vaginales: de ángulo completo a 360°, 90° de ángulo fijo "cerrado" (opcional), 90° de ángulo fijo "abierto" (opcional); Sonda vulvar.

\* En este catálogo solo se describen las características técnicas de las aplicaciones V<sup>2</sup>LR (Remodelación vulvovaginal con láser).

\*\* Altura con brazo articulado cerrado



**VAGINITIS ATRÓFICA - LAXITUD VAGINAL**  
**INCONTINENCIA URINARIA DE ESFUERZO - TRAUMA PERINEAL**  
**POSTPARTO - CIRUGÍA GENITAL ESTÉTICA Y FUNCIONAL CON LÁSER**

SmartXIDE Touch

CE  
0459



The Code of Excellence

Tú centro



www.dekalaser.com

**DEKA M.E.L.A. s.r.l.**  
 Via Baldanzese, 17 - 50041 Calenzano (FI) - Italia  
 Tel. +39 055 8874942 - Fax +39 055 8832884

**DEKA, la clave de la excelencia**  
 DEKA, empresa del grupo italiano El.En., es líder mundial en diseño y fabricación de láseres y fuentes de luz para la medicina. Comercializa sus productos en más de 80 países, tanto a través de una extensa red de distribuidores como con oficinas propias en Italia, Francia, Alemania, Japón y Estados Unidos. DEKA destaca por la excelencia de sus productos, fruto de más de treinta años de experiencia en el campo de la investigación y desarrollo. Calidad, innovación y excelencia tecnológica colocan a DEKA y sus productos en una posición mundial única y destacada en el sector. DEKA fabrica instrumentos láser conformes con las especificaciones de la Directiva 93/42/CE; su sistema de garantía de calidad, certificado por responde a los estándares ISO 9001 e ISO 13485.